



2017
EM PERSPECTIVA



ACREDITAR

ASSOCIAÇÃO DE PAIS E AMIGOS
DE CRIANÇAS COM CANCRO

A ACREDITAR

Juntos tocamos, a cada ano, a vida de mais de um milhão de famílias. Sócios, mecenas, voluntários e demais amigos envolvem-se connosco nesta missão de tornar mais humano um período de vida familiar tão exigente.

Junto de crianças e jovens com cancro, e suas famílias, há 24 anos, o apoio da Acreditar acontece em todas as fases da doença: o acolhimento feito com a experiência de quem já passou pelo mesmo; o acompanhamento a par e passo dos desafios que a doença impõe; a promoção dos direitos de quem quer projectar um futuro com significado depois da doença. Em todos estes momentos tentamos proporcionar a resposta adequada, abrangendo as áreas de suporte emocional, social, habitacional, financeiro, material ou escolar.

Apresentamos os principais dados do trabalho realizado durante o ano de 2017 nos vários núcleos regionais da Acreditar: Norte (Porto), Centro (Coimbra), Sul (Lisboa) e Madeira (Funchal).

FAMÍLIAS APOIADAS



VOLUNTARIADO

Determinante para levar a cabo a missão da Acreditar, este grupo caracteriza-se pela sua diversidade de competências e funções. No ano de 2017 os 628 voluntários doaram à Acreditar um total de 43.834 horas.

DISTRIBUIÇÃO POR ÁREAS



ACOMPANHAMENTO



“Acompanhamos nos sonos e nas refeições. Nos jogos e nas conversas. Nos sorrisos, nas birras e nas emoções. Improvisa-se. Sente-se. Silencia-se. Cresce-se. Reparte-se. Dá-se. Recebe-se. Agradece-se.”

Grupo Girassóis, IPO Lisboa

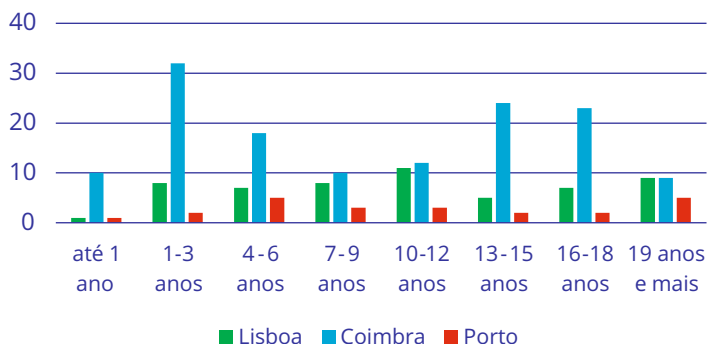
CASAS ACREDITAR

O ano de 2017 foi marcado pela abertura da Casa do Porto. Esta era a Casa que faltava para completar a trilogia Lisboa-Coimbra-Porto, no acolhimento gratuito a famílias de longe que se veem obrigadas a deslocar-se para acompanhar os seus filhos em tratamento oncológico. Aqui, num ambiente em que as experiências são partilhadas, mantêm-se as rotinas com todo o conforto e segurança.

	Lisboa	Coimbra	Porto*
Nº de quartos	12	20	16
Nº de famílias	56	138	23
Taxa de ocupação	80%	74%	34%
Nº de noites	3496	5422	1676
Principais locais de proveniência	Açores, Madeira e Faro	Viseu, Castelo Branco e Lisboa	Braga, Grande Porto e Viana do Castelo

* A Casa recebeu a primeira família em Março de 2017

DISTRIBUIÇÃO POR GRUPOS ETÁRIOS





PORTO



COIMBRA



LISBOA

“Porque vocês existem, os voluntários existem, ganham-se novos amigos de luta... Porque enquanto aí estamos, também conseguimos ser felizes pois ganhamos uma nova família.”

Mafalda Rilhó, mãe

BARNABÉS

São eles o rosto da esperança que dá sentido ao nome "Acreditar". Barnabés são todos aqueles que, na infância ou na juventude, se confrontam com a doença oncológica. Organizados, apoiam-se mutuamente, fazem ouvir a sua voz junto dos decisores, informam e sensibilizam a sociedade para as questões da oncologia pediátrica, fazem voluntariado e, claro, divertem-se. Em cada actividade procuram a sua realização enquanto pessoas e contam com a Acreditar neste caminho de construção do seu projecto de vida.

15

Formações:
profissional
e pessoal

61

Actividades
lúdicas

11

Actividades
de divulgação

28

Voluntários
(1.908 horas)

78

Barnabés
com apoio
escolar

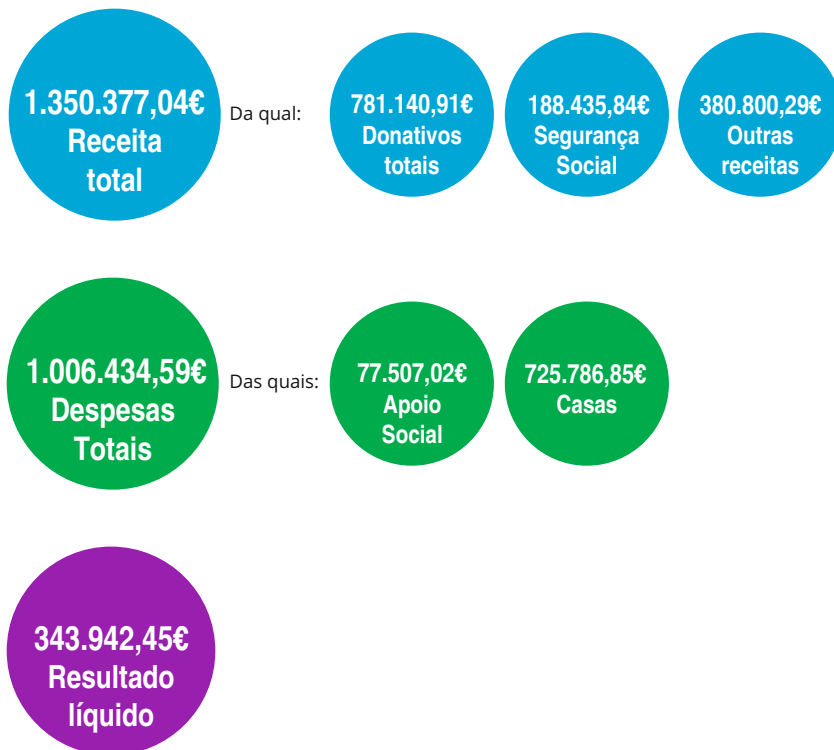


"Passamos uma mensagem carregada de esperança e força porque hoje estamos todos bem, temos vidas normais e estamos juntos".

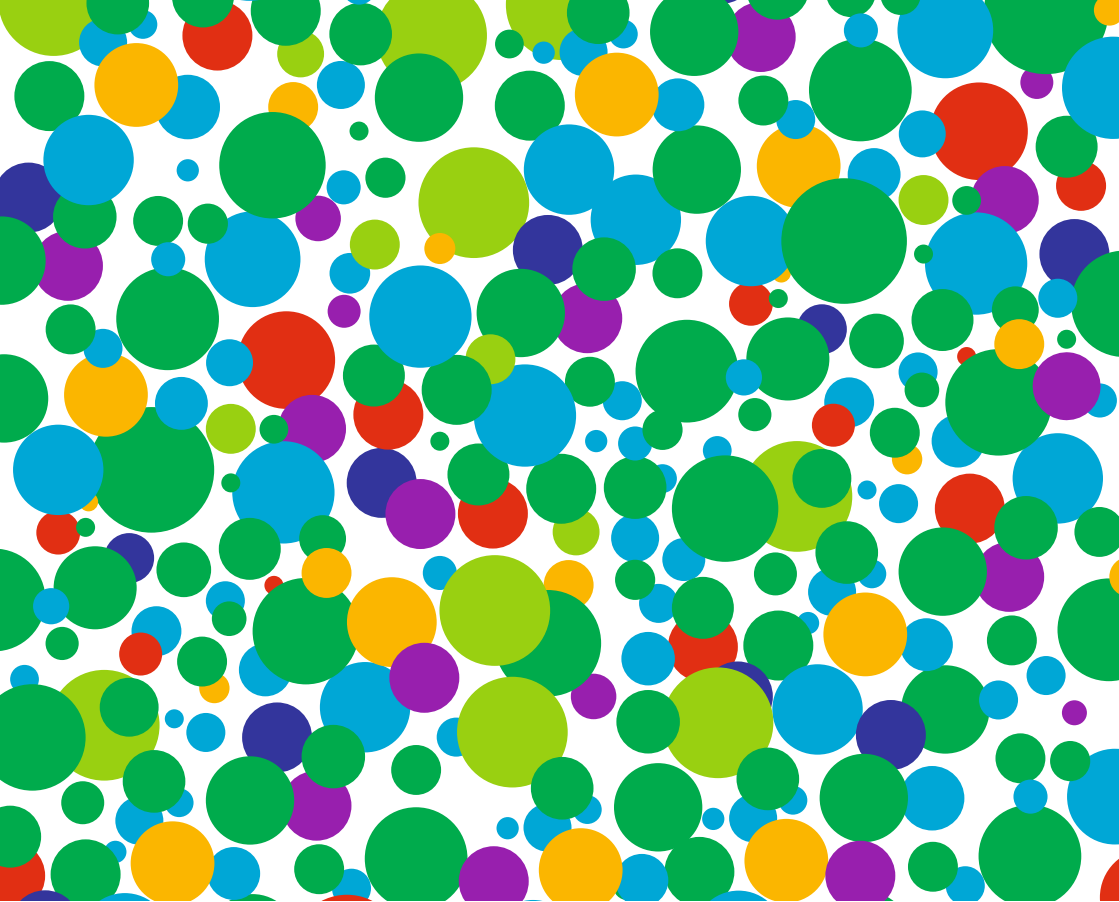
Francisco Oliveira, Barnabé

DADOS FINANCEIROS

No ano em que inaugurámos a Casa do Porto foi enorme a mobilização e generosidade de particulares e empresas que, através de donativos financeiros, em espécie, de serviços ou doação de bens, tornam possível toda a actividade da Acreditar. Estes são os principais dados financeiros relativos ao ano de 2017:



Nota: resultados provisionais



CONTACTOS

Núcleo Regional Sul

Rua Prof. Lima Basto, 73
1070-210 Lisboa
Telefone: 21 722 11 50
E-mail: acreditar@acreditar.pt

Núcleo Regional Centro

Rua Camilo Pessanha, 2
3000-600 Coimbra
Telefone: 239 482 027
E-mail: acreditar_nrc@acreditar.pt

Núcleo Regional Norte

Rua Académico Futebol Clube, 364
4200-602 Porto
Telefone: 22 548 04 05
E-mail: acreditar_nrn@acreditar.pt

Núcleo Regional da Madeira

Av. Luís de Camões, Complexo Habitacional
do Hospital, bloco 3, r/c Esq.
9000-168 Funchal
Telefone: 291 742 627
E-mail: mg@acreditar.pt